

Qualität ist eine Einstellung.
Gastronomie



BRICK + BONE Steakhouse, Karlsruhe



Wohlfühlatmosphäre

bringt und bindet mehr Kunden

Die Theke

als Herzstück der Gastronomie
beeinflusst maßgeblich die Qualität des Service

Mehr Effizienz im Alltag

dank durchdachter Raumnutzung

Moderne Technik

und nachhaltige Materialien
sparen langfristig Zeit und Geld

Personaleinsparung

durch raffinierte Ablaufpläne
und Ressourcenplanung

Mehr Umsatz

durch ein schlüssiges Gesamtkonzept

Design schafft Atmosphäre

Ihre Gäste wünschen sich einen besonderen Ort, an dem sie sich wohlfühlen.

Der erste Eindruck beim Betreten Ihrer Location ist von großer Bedeutung. Schließlich hält sich niemand gern in einem unangenehmen Ambiente auf - unabhängig davon, wie ausgezeichnet Speisen und Getränke oder auch der Service sein mögen.



Atable im Amtshaus Restaurant, Freinsheim

Die Ästhetik Ihrer Innenarchitektur hat folglich einen wesentlichen Einfluss auf die Entscheidung, ob potenzielle Gäste sich niederlassen möchten oder doch eher weiterziehen, ob Gäste erneut zu Ihnen kommen oder sich eine Alternative suchen, um zu verweilen und eine schöne Zeit zu verbringen.





PAN Bistro, Restaurant & Vinothek, Germersheim

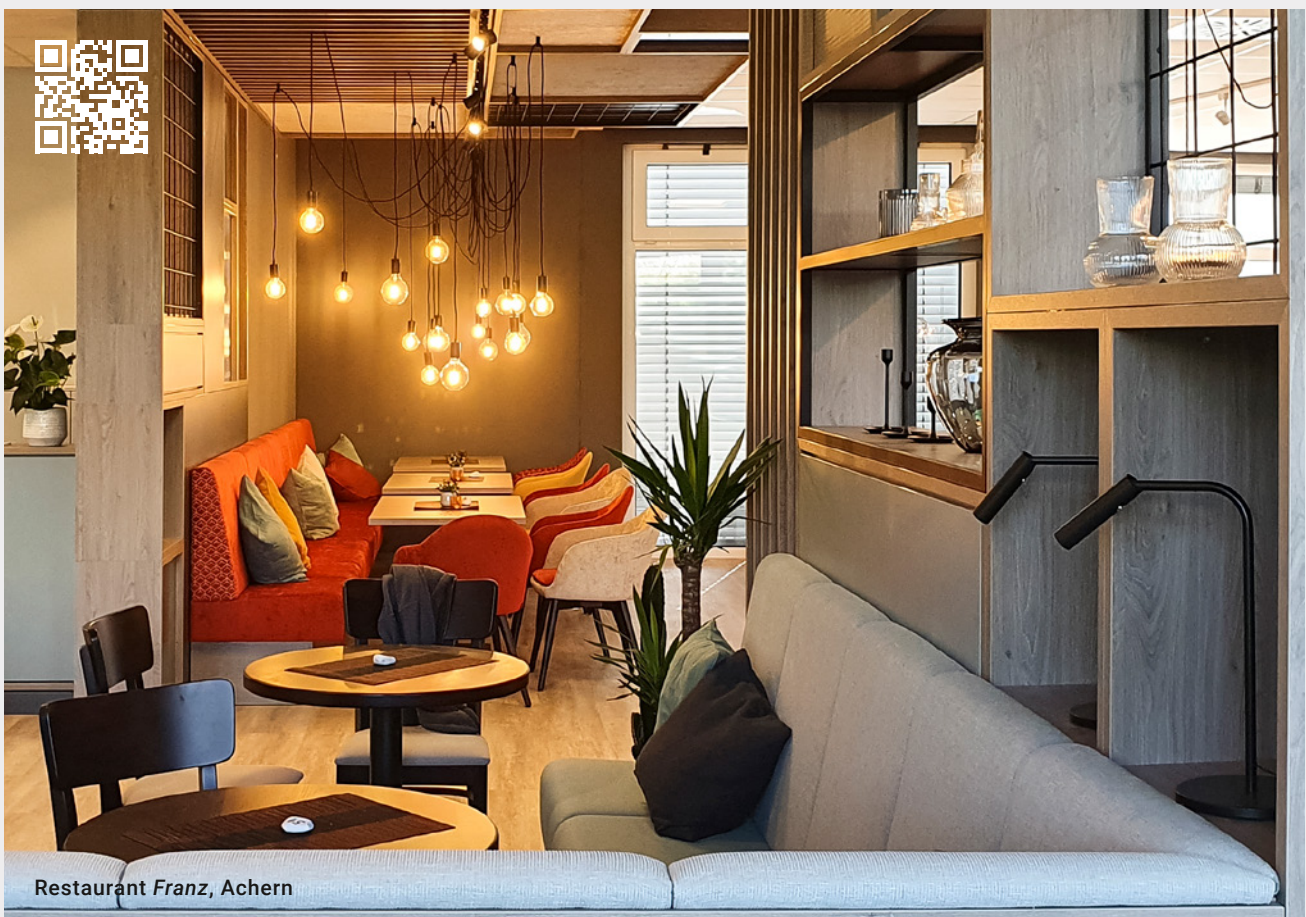


Dies gilt für Laufkundschaft ebenso wie für alle Menschen, die online nach einem geeigneten Restaurant, einer Bar, einem Hotel oder einem Café suchen:

Über zwei Drittel Ihrer potenziellen Gäste nutzen Social Media Kanäle und Online Bewertungsportale, um sich Inspiration zu holen. Ansprechende Bilder einer außergewöhnlichen Inneneinrichtung können dementsprechend ausschlaggebend für eine positive Entscheidung sein.

Sowohl stilvolles Mobiliar und akzentuierte Beleuchtung als auch aufeinander abgestimmte Accessoires sowie Farbgestaltung sind unerlässlich für einen gelungenen ersten Eindruck. Darüber hinaus ist eine angenehme Akustik nicht zu vernachlässigen. Wir berücksichtigen diese in unserer Planung und Konstruktion, sodass eine Wohlfühlatmosphäre entsteht. Diese beeinflusst maßgeblich die Zufriedenheit Ihrer Gäste und als Gastronom wissen Sie: **Zufriedene Gäste kommen wieder.** Und sie erzählen von ihren Erfahrungen. Wussten Sie auch, dass über 90% aller Gäste den Empfehlungen von Freunden und Familie glauben?

Ein überzeugendes Gesamterlebnis stärkt also nicht nur die Kundenbindung auf lange Sicht, sondern hat darüber hinaus auch das Potenzial, Ihnen auf verschiedenen Wegen viele neue Gäste zu bescheren.





Die Theke spielt die Hauptrolle in jeder Gastronomie. Ob gemütliche Cocktailbar, elegantes Restaurant oder familiäre Eisdielen, quirliger Club, mondänes Café oder rustikales Wirtshaus: Die Theke ist Dreh- und Angelpunkt des Service und meist erster Anlaufpunkt für viele Ihrer Gäste. An keinem anderen Ort treffen so viele ästhetische und funktionale Komponenten aufeinander, wie an diesem zentralen Element.



Umso relevanter, dass Ihre Theke nicht beliebig gewählt ist. Das gesamte Ambiente wird erheblich vom Design der Theke geprägt. Als Mittelpunkt vieler Raumkonzepte bedarf sie deswegen detaillierter Planung hinsichtlich Materialien, Optik sowie Positionierung. Darüber hinaus stellen Faktoren wie technische Ausstattung, optimale Platznutzung oder auch Oberflächenbeschaffenheit hohe Ansprüche an die Effizienz jeder Theke.

Ihr Personal kann nur mit einer optimal gestalteten Hantierungsfläche effizient arbeiten. Aus-schank, Staufläche für Tafelmasse sowie Getränkekühlung und Integration von Spülmöglichkeiten **konzipieren wir hier ganz nach Ihren Wünschen und Anforderungen.**



Der Ludwig Bar & Café, Heilbronn

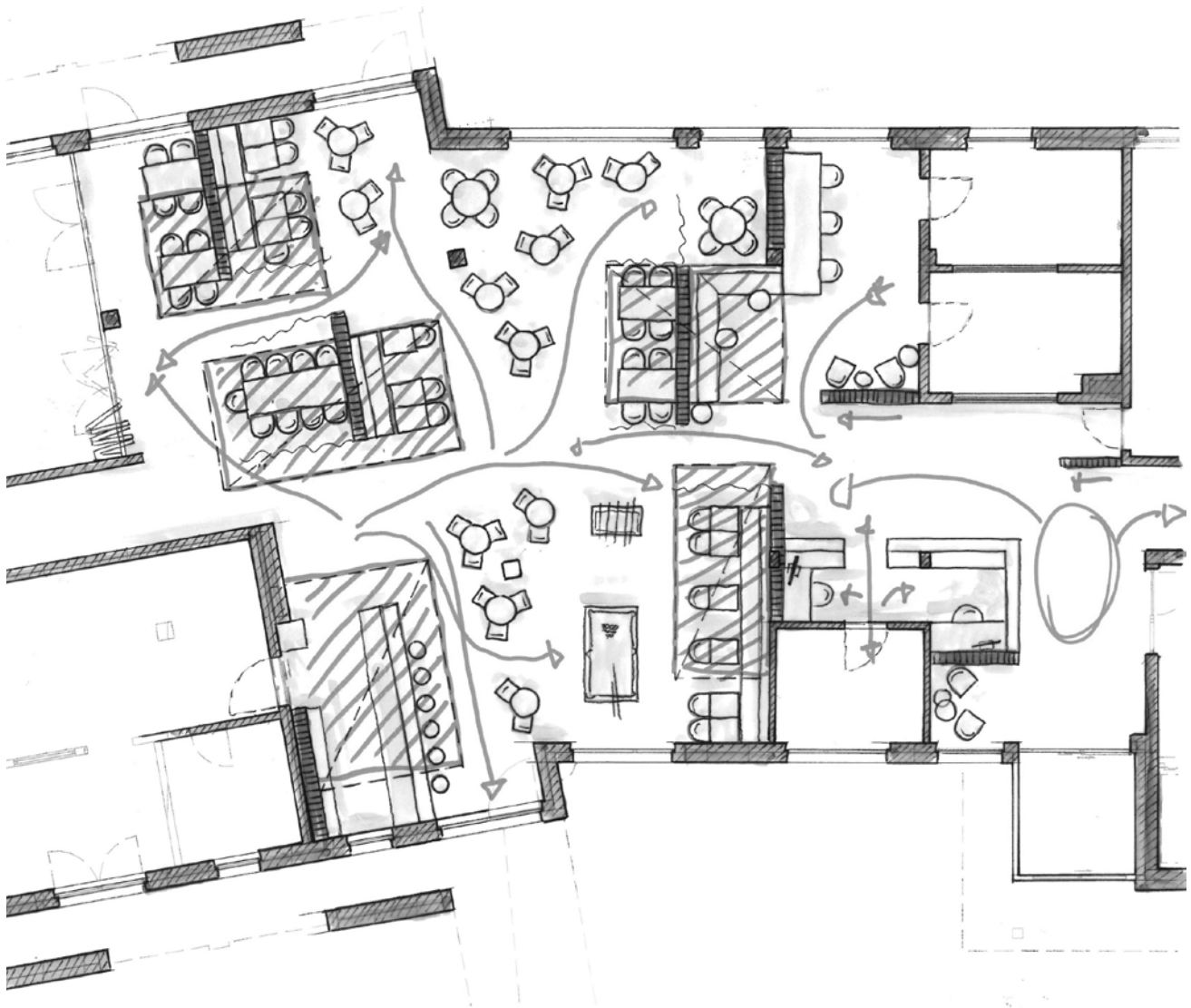
Wiedererkennungswert im Fokus



Guts & Glory Cocktailbar, Karlsruhe



Eine Investition, die sich rechnet



Neben diesen Vorteilen einer Neugestaltung Ihrer Inneneinrichtung ist der wirtschaftliche Aspekt ebenfalls ein essenzielles Argument, welches Sie zweifelsohne einberechnen sollten:

Die Anordnung von Tischen oder Sitzmöglichkeiten wirkt sich zum Beispiel stärker auf den reibungslosen Ablauf des Service aus als es vielen Gastronomen bewusst ist. Eine höhere Effizienz Ihrer Gastronomie bedeutet folgerichtig auch einen höheren Umsatz. Des Weiteren existieren viele verschiedene Stellrädchen, die optimierbar sind und auf lange Sicht zu mehr Wirtschaftlichkeit Ihres Unternehmens führen. Dazu gehören multifunktionale Wasserhähne, mit denen Sie Strom sowie Wasser sparen. Aber auch ausgeklügelte Küchensysteme als Schnittstelle zwischen Küche und Theke, nanobeschichtete Flächen oder energiesparende Beleuchtung sind nur ein paar der kostensparenden Optionen, die wir nach Ihrem Bedarf einplanen. Selbstredend unter Verwendung von Materialien höchster Qualität.





Wir schaffen einen Wohlfühlort

Spiegelt Ihre Inneneinrichtung den Charakter Ihres Gewerbes wider? Passen Aussehen und Haptik sowohl zum Standort als auch zu den Bedürfnissen Ihrer Zielgruppe? In der Gastronomie gibt es viele Stellschrauben und Zahnräder, die ideal ineinandergreifen müssen, um ein perfektes Ergebnis zu kreieren.

Diese fangen beim Standort der Theke an und reichen über die Farbe der Sitzpolster bis hin zur Höhe der Lichtaufhängung.



Die Bedürfnisse Ihrer Gäste sollten dabei stets im Mittelpunkt stehen, aber nicht nur optisch, sondern auch auf praktikable Art und Weise befriedigt werden.

Dunkle Ledersessel fügen sich beispielsweise mühelos in viele Umfelder ein, sind jedoch nicht unbedingt geeignet, um darin zu dinieren. Runde Tische geben dem Raum eine entspannte Atmosphäre, können sich allerdings auch als unpraktisch für Ihr Personal erweisen.

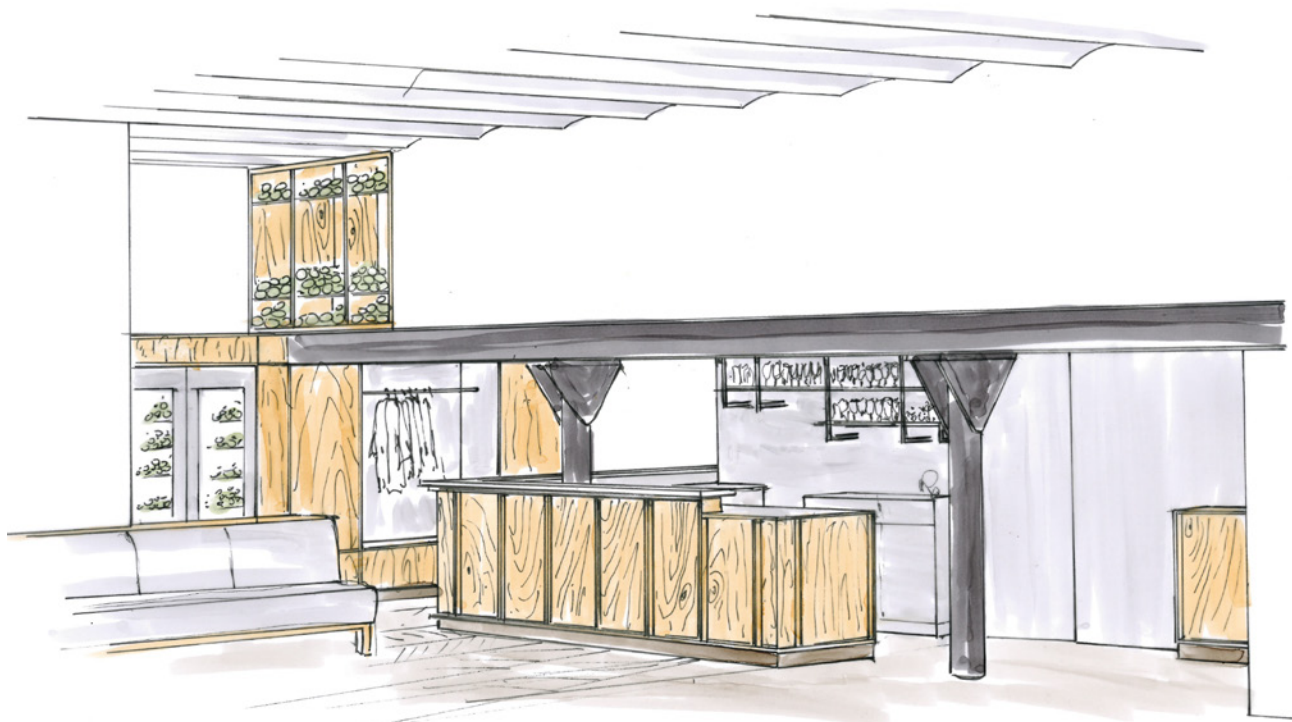
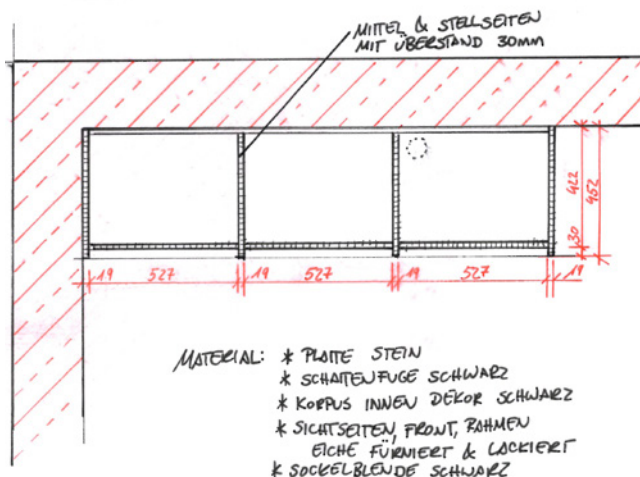
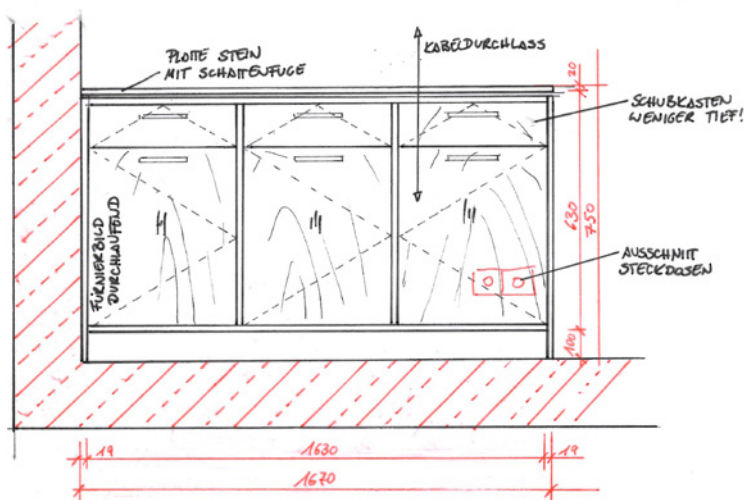
Es bedarf umfangreicher Kompetenz, um die vielen unterschiedlichen, teilweise widersprüchlichen Details einer Raumgestaltung in Einklang zu bringen.

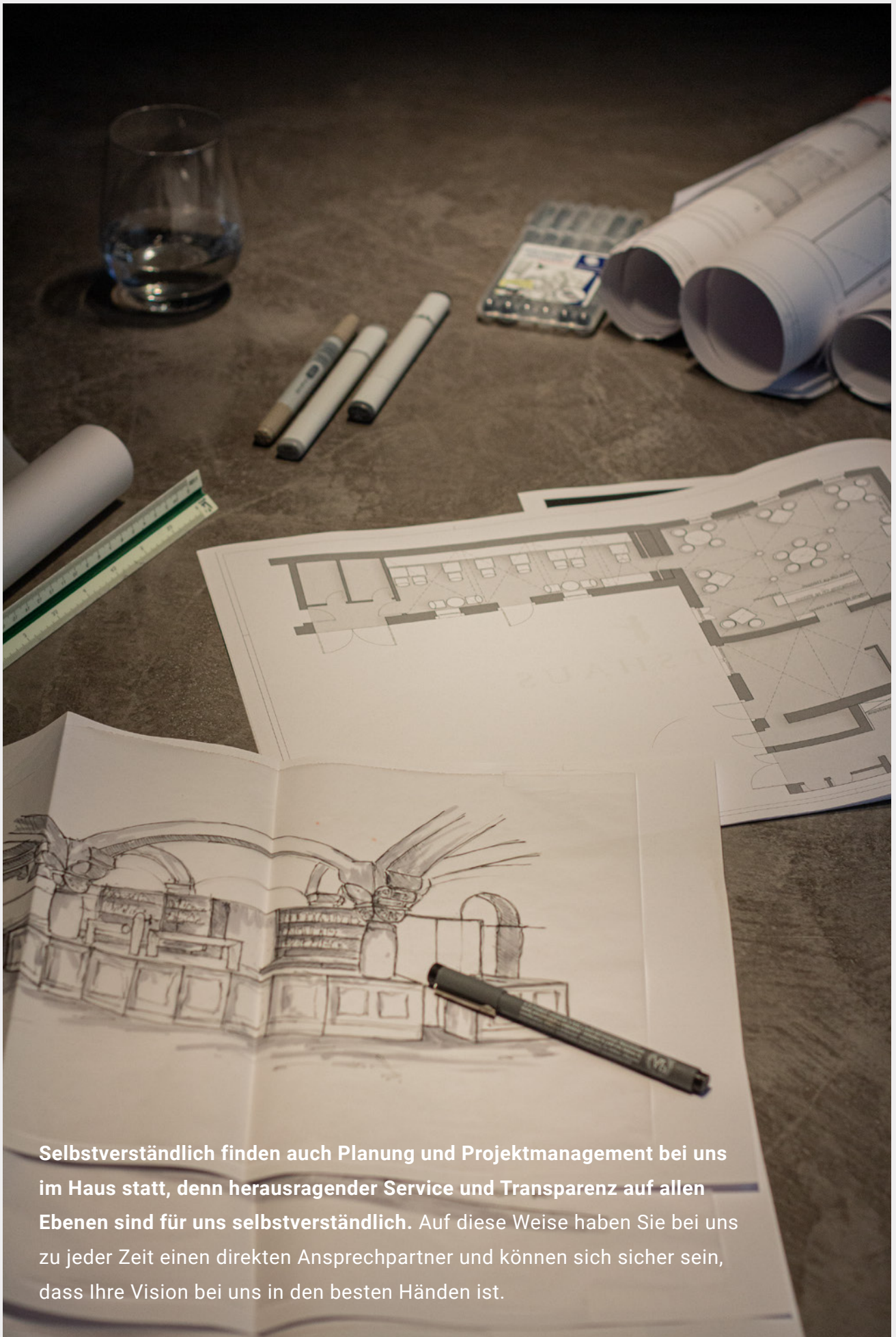


Ihre Vision - unsere Expertise

Durch unsere jahrelange Erfahrung wissen wir genau, worauf es ankommt: Gemeinsam bringen wir Design und Praktikabilität für Ihre Räume in Balance und kreieren ein Konzept, welches sowohl Ihren individuellen Ansprüchen als auch denen Ihrer Gäste und Mitarbeiter gerecht wird.

Vom ersten Beratungsgespräch bis zur Abnahme der Polstermöbel und Dekoration - Dank unseres breit-aufgestellten Teams aus Spezialisten von Innenarchitekten über gastronomieerfahrene Techniker bis hin zu Schreibern bieten wir für Projekte jeder Größe die passenden Experten. Somit können wir durchgehend herausragende Qualität garantieren.





Selbstverständlich finden auch Planung und Projektmanagement bei uns im Haus statt, denn herausragender Service und Transparenz auf allen Ebenen sind für uns selbstverständlich. Auf diese Weise haben Sie bei uns zu jeder Zeit einen direkten Ansprechpartner und können sich sicher sein, dass Ihre Vision bei uns in den besten Händen ist.

Ihr gesamtes Projekt aus einer Hand

Wir schreiben Vertrauen und Transparenz groß: Gemeinsam mit Ihnen planen wir Ihre Einrichtung bis ins kleinste Detail. Dies umfasst nicht nur Design und Innenarchitektur, sondern auch Lichtplanung, professionelle Kühlsysteme und vieles mehr.

Anhand Ihrer Wünsche und Vorstellungen involvieren wir unser Partner-Netzwerk, was Ihnen Zeit und Nerven bei Planung sowie Umsetzung spart. Sie müssen sich beispielsweise weder um Strom- noch um Wasserleitungen Gedanken machen. Genauso kümmern wir uns um Trockenbau, Böden, Sanitär sowie sämtliche Installationen. Von der 3D-Visualisierung bis zur Großküchentechnik können Sie bei uns auf kompetente Realisierung setzen.

Der 3D-Scan-Aufmaßservice vor Ort und die Begehung mittels Virtual Reality-Brille sorgen für absolute Genauigkeit: Dank der 3D-Technik werden keinerlei Schablonen für außergewöhnliche Formen benötigt und jede Einzelheit Ihrer Räumlichkeiten wird in der Planungssoftware abgespeichert. Anschließend können Sie das geplante Layout vor der Verwirklichung auf Herz und Nieren prüfen, um jegliche Missverständnisse auszuschließen. So wird ein zufriedenstellendes Ergebnis zur Gewissheit.





Wir überlassen bei Montage und Aufbau nichts dem Zufall.

Nach dem Objektausbau liefert unser zuverlässiges Montageteam sämtliche Möbel termingerecht und montiert alle Bestandteile Ihrer Gastronomieeinrichtung mit Liebe zum Detail.

Für einen perfekten Abschluss liefern wir auch alles Weitere, was Sie drum herum benötigen - von der Speisekarte bis zum Besteck.

Verantwortung und Zuverlässigkeit sind unser Standard



In unserem Ausstellungshaus in Ettlingen können wir Ihnen direkt Materialien und Oberflächenmuster passend zu Ihren Ideen zeigen. Auf diese Weise verbinden wir optische und haptische Erfahrungen für einen ganzheitlichen Eindruck und können im Rahmen der Bedarfsanalyse einen ersten Vorentwurf anfertigen. Hierbei sind Aktualität und Ehrlichkeit für uns eine Grundeinstellung. Wir bieten Ihnen zu jeder Zeit den Einblick in günstigere Alternativen und klären über kostensparende Optionen auf.



Hammer & Margrander
Interior GmbH

Rheinstraße 57-61

76275 Ettlingen

Tel.: 07243 53 294 0

Email: info@hminterior.de

Mo-Fr 8:00-17:30 Uhr

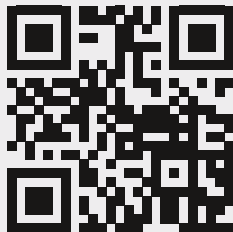
Beratung nach Vereinbarung

Perfekt beraten von Anfang an

Sie haben bereits konkrete Details für Ihre Inneneinrichtung im Kopf oder vielleicht auch erst einen groben Gedanken? Wo auch immer Sie gerade mit Ihren Plänen stehen, holen wir Sie gerne ab.

Alles beginnt mit Ihrer Anfrage: Noch bevor es an einen ersten Beratungstermin geht, können Sie uns Ihre Ideen zuschicken. Über unser Kontaktformular laden Sie ganz einfach Bilder von Designs hoch, die Ihnen gefallen, und erzählen uns von Ihren Vorstellungen. So wissen wir bereits zur Terminvereinbarung, was Ihnen vorschwebt und können Ihnen mit ersten Vorschlägen zur Seite stehen. Beim persönlichen Kennenlernen besprechen wir dann alle weiteren Details.

Wir freuen uns auf Sie.



Einfach abscannen und loslegen.

Oder auf www.hminterior.de/kontakt

Ihre Anfrage abschicken.





hminterior.de